

说明书

高温熔体数显压力表

PG112X/PG123X/PG133X



| 产品描述

系列产品是专业应用于高温环境下测量压力的产品，具有现场 LED 显示、无示值误差、两路继电器控制，能在 400℃高温下正常工作，采用标准螺纹连接方式安装，具有高稳定性及长使用寿命等特点。

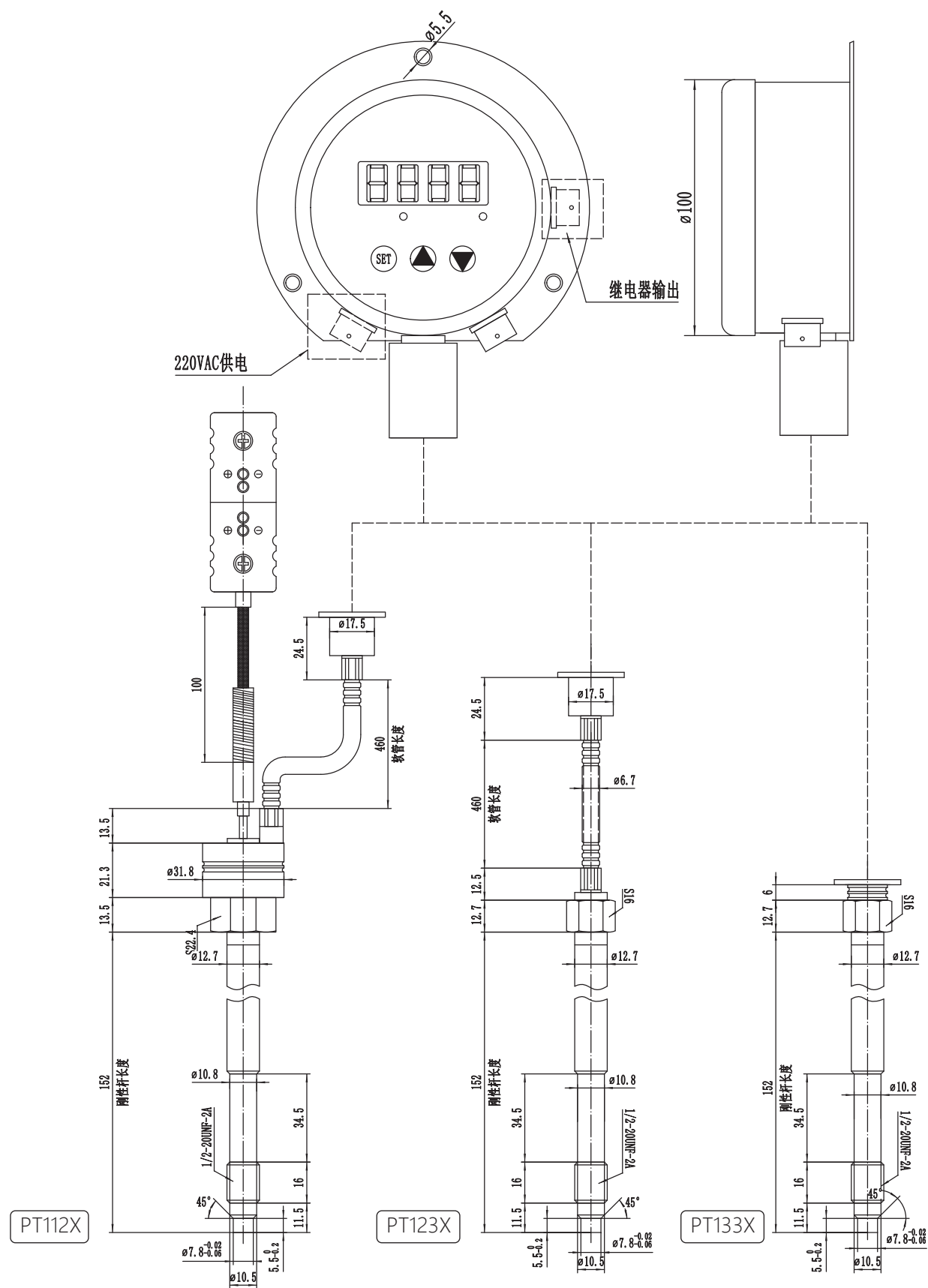
| 特点

- $\Phi 100\text{mm}$ 标准仪表安装
- 4 位 LED 显示、无示值误差
- 4-20mA 输出、控制点现场设定
- 两路控制点继电器输出 220V3A
- 特殊覆膜膜片涂层
- 精度等级：0.5%FS

技术参数

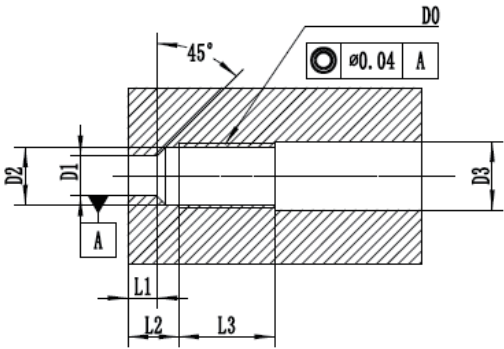
压力等级	0 ~ 3.5MPa 至 0 ~ 200MPa
综合等级	±1.5%
膜片材质	17-4PH(耐磨镀层)、可选特殊材质
过载能力	1.5 倍额定压力
显示方式	0.56"数码管
显示范围	-1999 ~ 9999
输出信号	4-20mA 可选两路继电器输出
供电电压	24VDC/220VAC
过程连接	1/2-20UNF、M14×1.5、M18×1.5、M22×1.5
响应时间	< 30mS
膜片耐温温度	400℃
电气环境温度	-20℃ ~ 70℃
防护等级	IP65
安装扭矩	最大 40N.m
相对湿度	≤80%
可测温元件	J 型热电偶、K 型热电偶、E 型热电偶、Pt100 铂电阻

| 外观尺寸

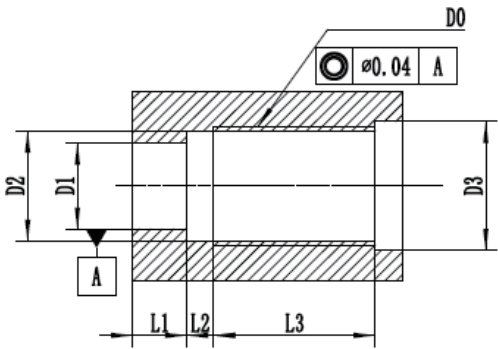


A	1/2-20UNF	M14×1.5	M18×1.5
B	5.5	5.5	5.5
C	11.5	11.5	14.2
D	16	16	20
E	Φ12.7	Φ12.7	Φ12.7
F	Φ7.8 _{-0.06}	Φ7.8 _{-0.06}	Φ9.8 _{-0.06}

| 开口尺寸




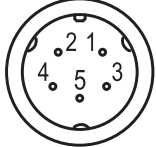
D0	1/2-20UNF	M14×1.5	M18×1.5	M12×1.5
D1	Φ8	Φ8	Φ10	Φ8
D2	Φ11.5	Φ12.5	Φ16.5	Φ10.4
D3	Φ13.5	Φ14.5	Φ20	Φ12.5
L1	5.8	5.8	5.8	5.8
L2	10	10	11	10
L3	19	19	25	19



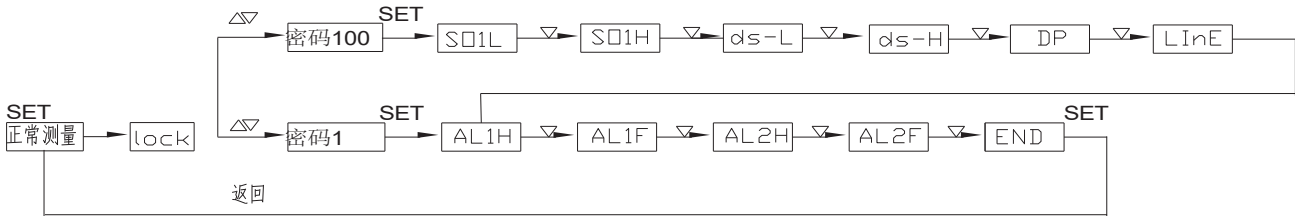
D0	M22×1.5	M20×1.5	G3/4	G3/8
D1	Φ16.2	Φ14	Φ18	Φ10
D2	Φ20.5	Φ18.7	Φ24.5	Φ15
D3	Φ24	Φ22	Φ28	Φ18
L1	10	5.8	12	9
L2	5	3	5	4
L3	40	35	35	25

| 电气连接

24VDC供电				
电气连接	代码	接线柱	定义	线缆颜色
	P1	1	信号+	蓝
		2	电源+	红
		3	信号-	白
		4	电源-	黄

220VAC供电				
电气连接	代码	接线柱	定义	线缆颜色
	P2	2	电源L	红
		4	电源N	黄
	P1	1	信号+	蓝
		3	信号-	白

| 操作说明



So1L 变送零位 AD 值。仪表在传感器零位时变送输出值，按压▲或▼修改设置，以电流或电压输出要求为准。按压 SET 确认。

So1H 变送满度 AD 值。仪表在传感器满量程时变送输出值，按压▲或▼修改设置，以电流或电压输出要求为准。按压 SET 确认

ds-L 显示零位。仪表在传感器零位时的显示值及调校零值，按压▲或▼修改设置，数据修改范围在 - 1999 ~ ±9999 之间。按压 SET 确认，同时显示下一菜单 “ds-H

ds-H 显示满度。仪表在传感器满量程时的显示值及调校满度值，按压▲或▼修改设置，数据修改范围在 - 1999 ~ ±9999 之间。按压 SET 确认，同时显示下一菜单 “bs1L”

Dp 小数点位数（一般产品设置1位小数点即可）

LinE 线性修正。

AL1H 此值为继电器 1 吸合值

AL1F 此值为继电器 1 释放值

AL2H 此值为继电器 2 吸合值

AL2F 此值为继电器 2 释放值

注：开关点由吸合值和释放值组态决定，吸合值大于释放值时为上限报警输出（常开功能），吸合值小于释放值时为下限报警输出（常闭功能）吸合值与释放值的差值为开关点的回差。

例：要设定开关点 1 为上限报警输出（常开功能）在 4Mpa 吸和，小于 3.95Mpa 断开；开关点 2 为下限报警输出（常闭功能）在 10Mpa 断开，低于 9.95Mpa 吸和，

进入菜单：设定 AL1H=4.00 AL1F=3.95

 AL2H=9.95 AL1F=10.00

在 END 菜单下按 “SET” 键退出即

设置状态如果 30 秒没有操作，而且菜单没有退出。则自动退出设置状态，但是不保存所修改的数据

长按  键清零功能

选型

系列代码	PG	X	-	X	-	X	-	X	X	-	X	-	X	-	X	-	X
产品类型	直杆型	112X															
	软管型	123X															
	温压双测型	133X															
压力范围	3.5MPa 35bar			5C													
	5MPa 50bar			7.5C													
	7MPa 70bar			1M													
	10MPa 100bar			1.5M													
	20MPa 200bar			3M													
	35MPa 350bar			5M													
	50MPa 500bar			7.5M													
	70MPa 700bar			10M													
	100MPa 1000bar			15M													
	140MPa 1400bar			20M													
	200MPa 2000bar			30M													
过程连接	1/2-20UNF				1/2												
	M14×1.5				M14												
	M18×1.5				M18												
	M22×1.5				M22												
刚性杆长度	6英寸 (152mm)					6											
	9英寸 (229mm)					9											
	12.5英寸 (318mm)					12											
	15英寸 (381mm)					15											
	18英寸 (460mm)					18											
软管长度	18英寸 (460mm)						/18										
	24英寸 (610mm)						/24										
	30英寸 (760mm)						/30										
温度型号	J 型热电偶							J									
	K 型热电偶							K									
	E 型热电偶							E									
	三线制 Pt100 热电阻							RTD1									
供电电压	220VAC								V1								
	24VDC								V2								
继电器类型	两路继电器														RE		
	无继电器输出														空		
填充介质	标准产品															空	
	环保型合金液体															EP	
膜片材质	17-4PH(标准型膜片)																空
	哈氏合金 (耐腐蚀型)																C2
	Inconel718(耐磨型)																I7

配件及其它选择

清理工具包、开孔工具包、导线、及其它配件请与工厂联系。